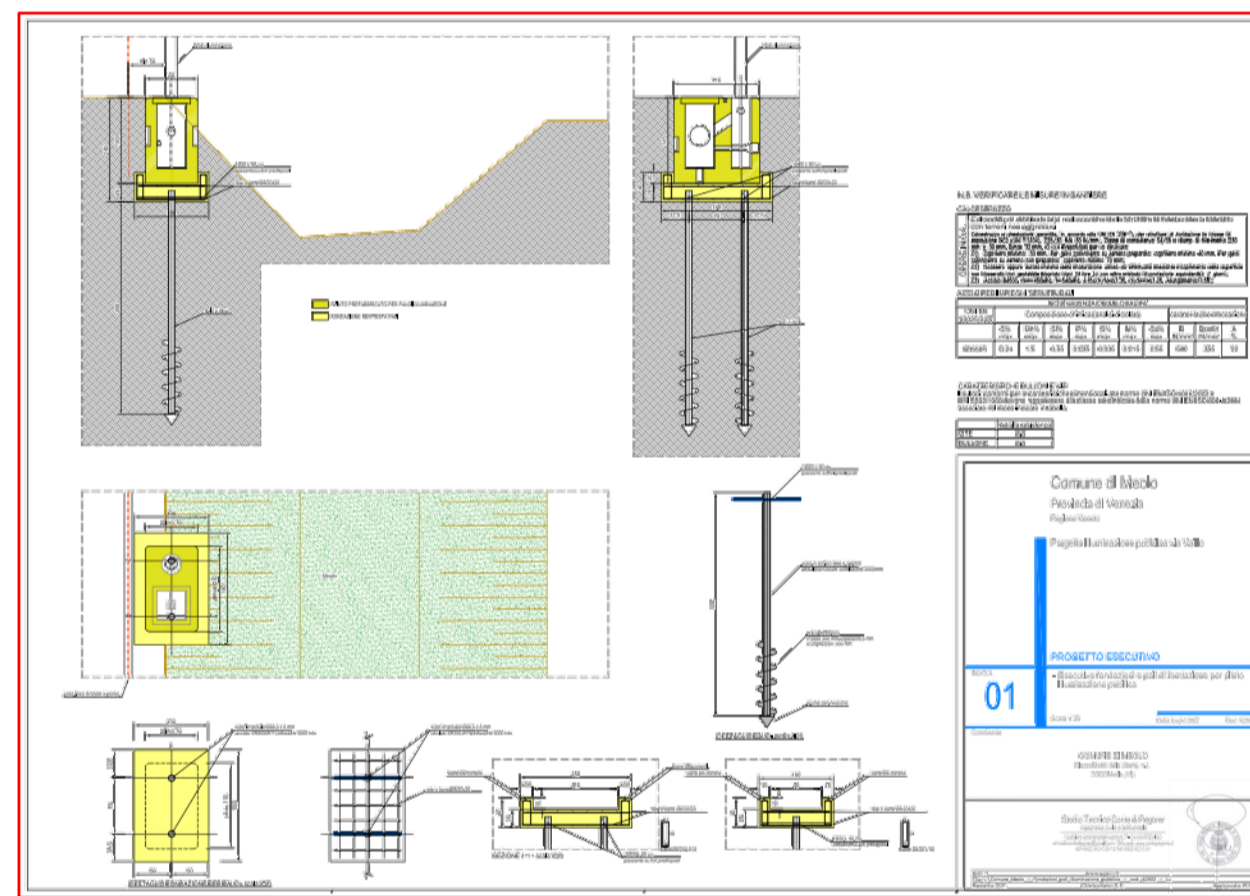
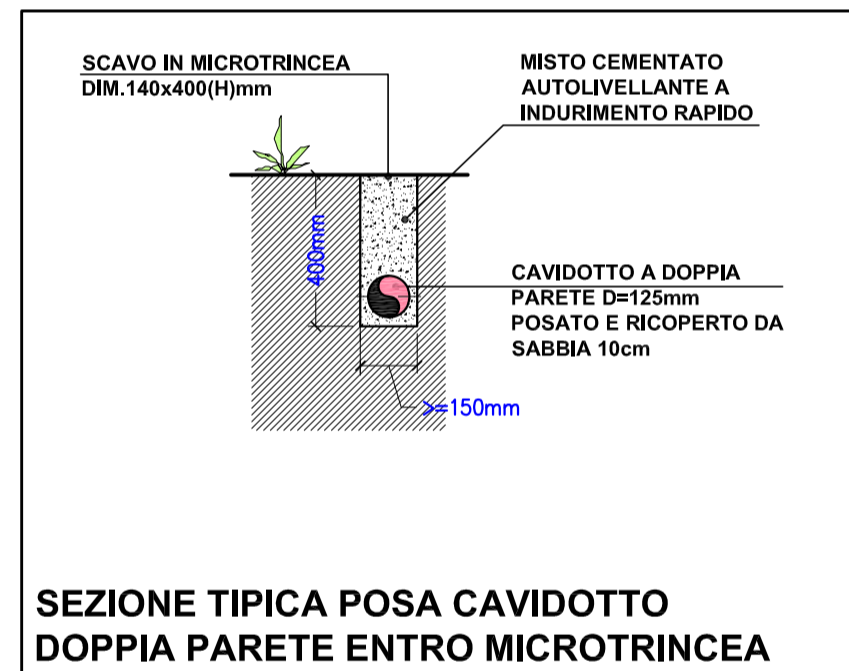


PUBBLICA ILLUMINAZIONE - VIA VALLIO			
RIFERIMENTO PUNTO LUCE	POTENZA UNITARIA [W]	SOSTEGNO H=f.t. [mt]	INTERDISTANZA SOSTEGNI [mt]
1	39,5	8,0	30,40
2	39,5	8,0	32,50
3	39,5	8,0	28,30
4	39,5	8,0	30,40
5	39,5	8,0	30,40
6	39,5	8,0	30,40
7	39,5	8,0	30,40
8	39,5	8,0	30,40
9	39,5	8,0	30,40
10	39,5	8,0	30,40
11	39,5	8,0	30,40
12	39,5	8,0	30,40
13	39,5	8,0	30,40
14	39,5	8,0	30,40
15	39,5	8,0	30,40
16	39,5	8,0	30,40
17	39,5	8,0	32,80
18	39,5	8,0	28,00
19	39,5	8,0	30,40
20	39,5	8,0	30,40
21	39,5	8,0	30,40
22	39,5	8,0	30,40
23	39,5	8,0	30,40
24	39,5	8,0	27,40
25	39,5	8,0	33,40
26	39,5	8,0	30,40
27	39,5	8,0	30,40
28	39,5	8,0	30,40
POTENZA TOTALE [W]	1106		

SIMBOLO	CODICE	DESCRIZIONE
	-	NUOVO QUADRO STRADALE DI COMANDO E PROTEZIONE IMPIANTO DI PUBBLICA ILLUMINAZIONE
	-	APPARECCHIO ILLUMINANTE A LED 39.5W/5670Lm/525mA - SU PALO CONICO ZN H=8,0m f.t. E PLINTO DI FONDAZIONE ARTIGIANALE + PLINTO IN CA CON POZZETTO INTEGRATO PREFABBRICATO
	-	APPARECCHIO ILLUMINANTE FOTOVOLTAICA, PALO E PLINTO IN C.A. ESISTENTI, DA DEMOLIRE E RIMUOVERE
	-	CAVIDOTTO A DOPPIA PARETE D=110mm, POSATO ENTRO SCAVO DIM. 30x60cm E LETTO DI SABBIA
	-	CAVIDOTTO ESISTENTE PREDISPOSTO PER IMPIANTO DI PUBBLICA ILLUMINAZIONE
	-	POZZETTO PREFABBRICATO IN CLS DIM. INTERNE 40x40x50cm CON CHIUSINO IN GHISA C250
	-	GIUNTO DI DERIVAZIONE IP68 A RESINA COLATA ENTRO POZZETTO PREFABBRICATO IN CLS
	-	POZZETTO ESISTENTE
	-	NUMERO DI LINEA ELETTRICA ALLA QUALE E' COLLEGATO IL PUNTO LUCE
	-	NUMERO DI RIFERIMENTO PER SOSTEGNI APPARECCHI ILLUMINANTI



ATTENZIONE PRESCRIZIONI GENERALI

VERIFICARE Misure e percorsi - Caratteristiche dei materiali
Istruzioni dei costruttori - Predisposizioni edili
COORDINARE Gli interventi con le imprese operanti
NEL DUBBIO Consultare la società di progettazione

Per tolleranze su misure fare riferimento a relazione, prescrizioni tecniche, normativa.

Finanziato dall'Unione europea
NextGenerationEU

PNRR-M2- C4 - inv. 2.2 - ART. 1 COMMA 29 L. 160/2019

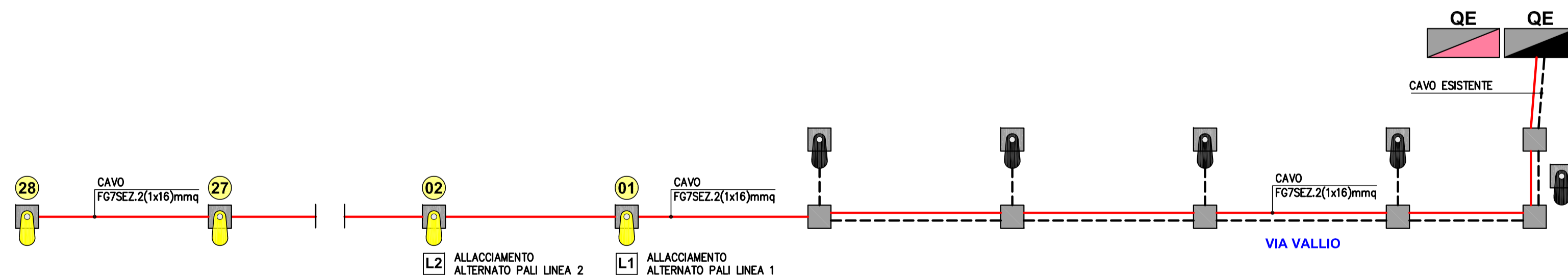
Committente:

COMUNE DI MEOLO
Piazza Martiri della Libertà, 1 - Meolo (VE)



opera:

MESSA IN SICUREZZA VIABILITA' COMUNALE MEDIANTE POTENZIAMENTO ILLUMINAZIONE PUBBLICA DI VIA VALLIO IN MEOLO (VE)



Progettista incaricato: BANDIERA MASSIMILIANO per.ind. termotecnico Progettazione impianti tecnologici	tavola n° EE401	revisione 00	variante 00
Elaborazione grafica: BANDIERA IMPIANTI PROGETTAZIONE INTEGRATA IMPIANTI TECNOLOGICI	titolo Impianti Elettrici		
disegno Schema sinottico per distribuzione e Particolari impianto di pubblica illuminazione	data 31 luglio 2022		
BANDIERA IMPIANTI s.r.l. Progettisti Energy & MEP Bandiera geom. Alberto Bandiera per.ind. Massimiliano	31100 TREVISO Via E. Reginaldo, 87 CENTRO GEMINI T.0422.234661 r.a. - F.0422.234658 e-mail: info@bandieraimpanti.it www.bandieraimpanti.it	incarico/progetto Eseguito Verificato Approvato	2203 / 2250 MB MB MB
file: h:\documenti\2250_meolo_pubblica_illuminazione\inc2203\incorso\2250-inc2203_tavee401-v00-r00.dwg			